

## Byrum omkring UCL

### Området E – fortov mod nord og øst + Hudesvej

Antal m2	1.000			
Anlægsudgift	2.350	*	1.000	= 2.350.000
Ekstern Rådgiver	10%			235.000
Intern administration	11%			258.500
UF	30%			705.000
<b>I alt område E</b>				<b>3.548.500</b>

### Område F – byrum foran UCL + Hudes Plads

Antal m2	930			
Anlægsudgift	6.450	*	930	= 5.998.500
Ekstern Rådgiver	10%			599.850
Intern administration	11%			659.835
UF	30%			1.799.550
<b>I alt område F</b>				<b>9.057.735</b>

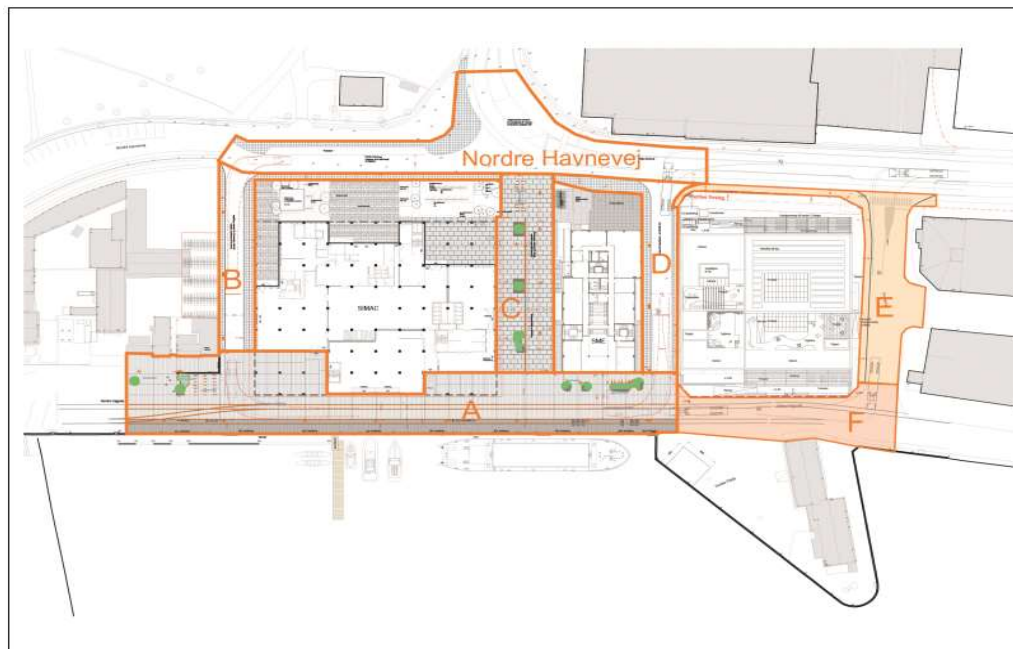
### Strømpeføring af rørledning under betonbelægning

Antal meter	90			
Anlægsudgift	5.556	*	90	= 500.000
Ekstern Rådgiver	10%			50.000
Intern administration	11%			55.000
UF	30%			150.000
<b>I alt</b>				<b>755.000</b>

**Samlet anlægsudgift 13.361.235**

### Budgettet ønskes fordelt:

2025	6.680.618
2026	6.680.618



### Anlægsarbejdet indeholder:

#### Området E – fortov mod nord og øst + Hudesvej + Strømpeføring

- Jordarbejder
- Afvandringsarbejder
- Bundsikring, stabil grus, asfalt
- Brolægningsarbejder
- Afmærkning
- Belysning
- Strømpeføring af kobberbækken

#### Område F – byrum foran UCL + Hudes Plads + Strømpeføring

- Jordarbejder
- Afvandringsarbejder
- Bundsikring, stabil grus
- Beton
- Brolægningsarbejder
- Afmærkningsmaterial
- Beplantning-Inventar
- Belysning
- Strømpeføring af kobberbækken